



Elegante, lussuosa e contemporanea

Questa linea viene prodotta utilizzando un materiale particolare che ha fatto storia nel mondo delle materie prime plastiche. Il materiale chiamato Acetato di cellulosa (Rhodoid) viene ricavato dal cotone e preparato in grossi blocchi con colorazione effetto Tartaruga da cui vengono ritagliate delle lastre per permetterne la lavorazione. Questo materiale attualmente prodotto in Italia dalla ditta Mazzuchelli di Castiglione Olona (VA) viene utilizzato da circa un secolo per produrre pettini, spazzole pettinini e fermagli per capelli e infine molto conosciuto nella realizzazione di telai per occhiali.

Questo materiale ha come caratteristica un alto peso specifico è caldo al tatto ed è autolucidante.

La produzione dei pettini segati viene effettuata tramite numerose operazioni meccaniche e manuali, mediamente per realizzare un pettine di alta qualità come i pettini KOH-I-NOOR necessitano dalle venti alle venticinque diverse lavorazioni.

Per quanto riguarda i manici delle spazzole, il particolare procedimento di fusione del materiale a lastre con lo stampaggio del manico è frutto di un lungo studio realizzato all'interno della nostra azienda.

Attualmente nessuno è ancora stato in grado di realizzare manici per spazzole con l'effetto tartaruga come la KOH-I-NOOR.

Anche per i manici delle spazzole la lavorazione manuale ha un'enorme incidenza sui costi perché ogni manico viene rifinito e lucidato manualmente.

Il design, la raffinatezza del materiale, la qualità e la forte tradizione danno a questa linea quella unicità che la distingue come ogni prodotto di KOH-I-NOOR.

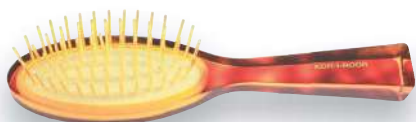




Spazzole pneumatiche

Il termine spazzola pneumatica deriva dal cuscino in gomma dove sono fissati i picchi o setole. Il cuscino ha lo scopo di rendere morbido ed elastico il supporto dei picchi e di collassare quando schiacciato permettendo all'aria di uscire da un foro realizzato appositamente.

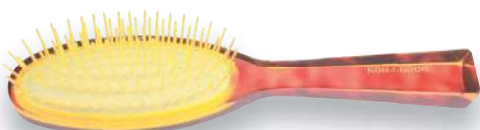




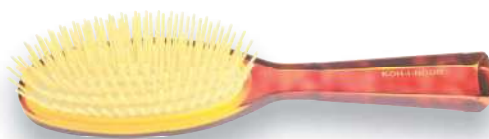
Spazzola pneumatica con picchi metallici dorati.
Ovale borsetta (16,5 x 4,5 cm.) **Art. 107G**



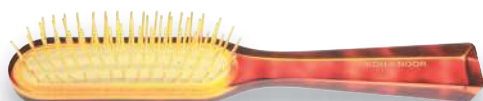
Spazzola pneumatica con picchi in plastica.
Ovale borsetta (16,5 x 4,5 cm.) **Art. 107**



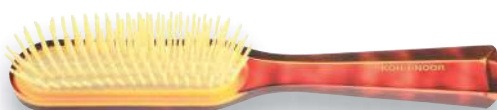
Spazzola pneumatica con picchi metallici dorati.
Ovale grande (21,3 x 6 cm.) **Art. 109G**



Spazzola pneumatica con picchi in plastica.
Ovale grande (21,3 x 6 cm.) **Art. 109**



Spazzola pneumatica con picchi metallici dorati.
Rettangolare grande (21,3 x 4 cm.) **Art. 108G**



Spazzola pneumatica con picchi in plastica.
Rettangolare grande (21,3 x 4 cm.) **Art. 108**



Spazzola pneumatica con setola di cinghiale e nylon.
Ovale borsetta (16,5 x 4,5 cm.) **Art. 120**



Spazzola pneumatica con setola di cinghiale e nylon.
Ovale grande (21,3 x 6 cm.) **Art. 122**



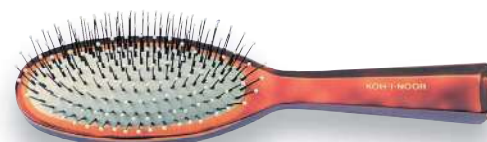
Spazzola pneumatica con setola di cinghiale.
Ovale borsetta (16,5 x 4,5 cm.) **Art. 209**



Spazzola pneumatica con setola di cinghiale.
Ovale grande (21,3 x 6 cm.) **Art. 206**

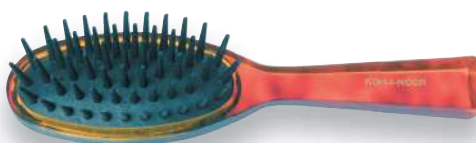


Spazzola pneumatica con monofilamento nylon e pallino.
Ovale grande (21,3 x 6 cm.) **Art. 111**



Spazzola pneumatica con monofilamento nylon e pallino.
Ovale grande (21,3 x 6 cm.) **Art. 112**

KONICA

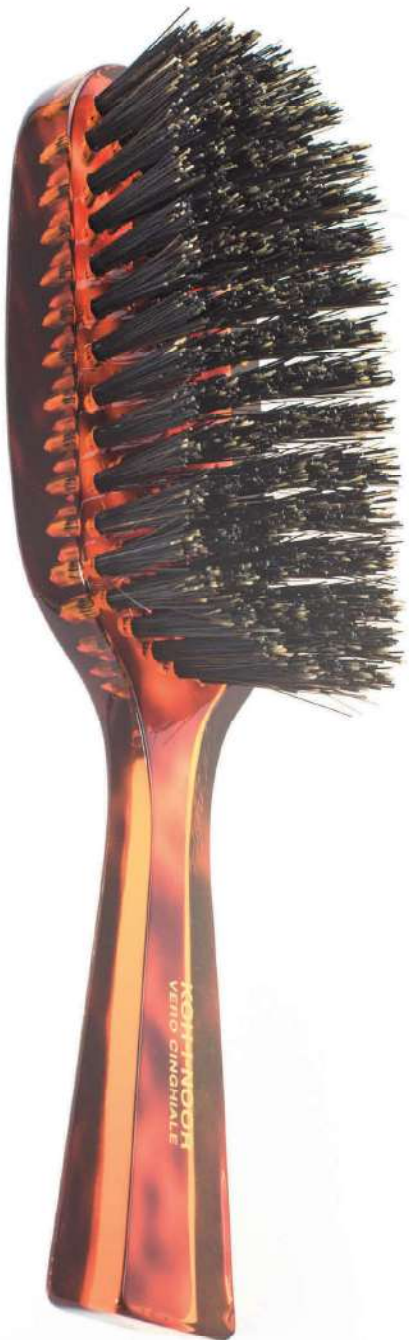


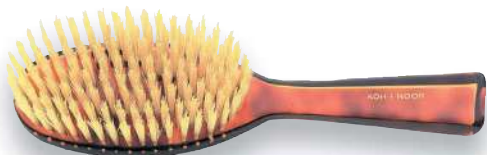
Spazzola pneumatica riccio stampato con picchi conici.
Ovale grande (21,3 x 6 cm.) **Art. 106**
Ideale per dipanare i capelli bagnati, massaggia delicatamente la cute, resiste al phon, facile da lavare.

Spazzole con setole naturali



Le spazzole setolate hanno i manici realizzati in acetato di cellulosa ricavato dal cotone con colorazione effetto tartaruga, caldo al tatto e autolucidante. (Rhodoid) Le setole utilizzate sono totalmente naturali e provengono da animali (maiali e cinghiali) allevati sotto controllo sanitario.





Spazzola per capelli con setola naturale morbida.
Ovale grande (21,3 x 6 cm.) **Art. 126**



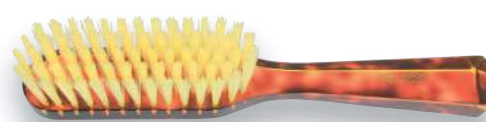
Spazzola per capelli con setola di cinghiale.
Rettangolare grande (17,5 x 4,6 cm.) **Art. 297**



Spazzola per capelli con setola naturale morbida.
Rettangolare grande (17,5 x 4,6 cm.) **Art. 297B**



Spazzola per capelli con setola di cinghiale.
Rettangolare grande (21 x 3,6 cm.) **Art. 124**



Spazzola per capelli con setola naturale morbida.
Rettangolare grande (21 x 3,6 cm.) **Art. 124B**



Spazzola per capelli con setola di cinghiale.
Ovale borsetta (16,5 x 4,5 cm.) **Art. 203**



Spazzola per capelli con setola naturale morbida.
Ovale borsetta (16,5 x 4,5 cm.) **Art. 203B**



Spazzola per capelli con setola di cinghiale.
Ovale media (11 x 5 cm.) **Art. 295**



Spazzola per capelli con setola naturale morbida.
Ovale media (11 x 5 cm.) **Art. 299**



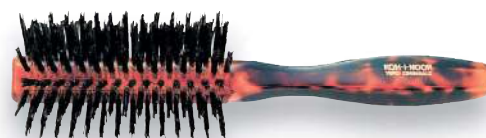
Spazzola per capelli con setola di cinghiale.
Ovale grande (12 x 6 cm.) **Art. 296**



Spazzola per capelli con setola naturale morbida.
Ovale grande (12 x 6 cm.) **Art. 298**



Spazzola per capelli tonda con setola di cinghiale
(ø 4 x 21 cm.) **Art. 205**



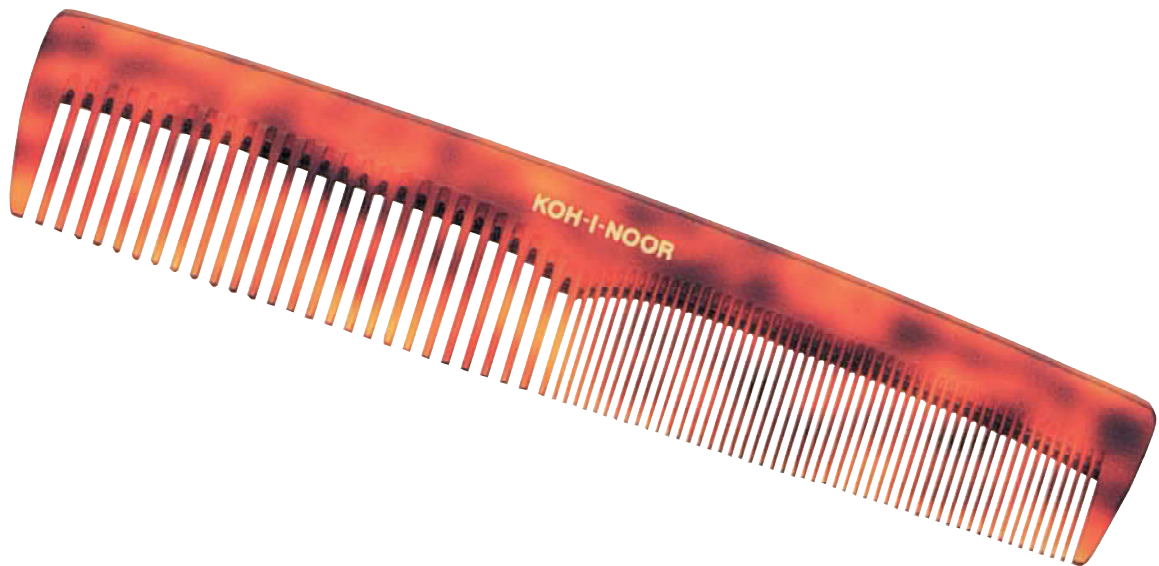
Spazzola per capelli mezza tonda con setola di cinghiale
(ø 6 x 21 cm.) **Art. 123**

Pettini fatti a mano



I pettini fatti a mano sono ricavati da lastre di acetato di cellulosa ricavato dal cotone con colorazione effetto tartaruga, caldo al tatto e autolucidante. (Rhodoid)

I pettini vengono realizzati tramite numerose operazioni meccaniche e manuali, al fine di ottenere un prodotto di elevata qualità e dalla forte tradizione.



Pettine rado e fitto
(20 x 4 cm.)

Art. 612J



Pettine rado e fitto
(18,5 x 3,5 cm.)

Art. 610J



Pettine rado medio
(18,5 x 3,5cm.)

Art. 528J



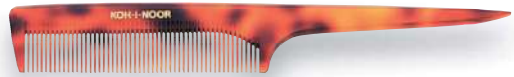
Pettine rado e fitto
(17,5 x 3 cm.)

Art. 403J



Pettine fitto
(17,5 x 3 cm.)

Art. 407J



Pettine fitto con coda.
(19 x 3 cm.)

Art. 454J



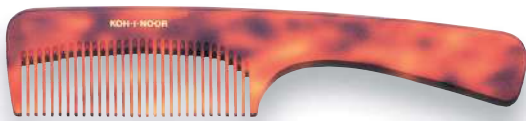
Pettine extra rado.
(11,5 x 5 cm.)

Art.408J



Pettine extra rado.
(18 x 4 cm.)

Art.409J



Pettine rado medio con manico
(20,5 x 5 cm.)

Art.457J



Pettine fitto medio con manico.
(18 x 4 cm.)

Art. 452J



Pettine da taschino mini rado fitto
(10,5 x 3 cm.)

Art. 303J



Pettine da taschino rado medio
(14 x 3 cm.)

Art. 323J



Pettine da taschino fitto
(14 x 3 cm.)

Art. 325J



Pettine da taschino rado fitto.
(14 x 3 cm.)

Art. 313J



Pettine da taschino rado per barba e baffi
(9,7 x 1,5 cm.)

Art. 312J

Spazzolini da unghie in setola naturale



Spazzolino da unghie setola di cinghiale
7,5 x 5 cm. **Art. 938**



Spazzolino da unghie setola di cinghiale
8 x 2,5 cm. **Art. 935J**

I manici degli spazzolini sono realizzati in acetato di cellulosa ricavato dal cotone con colorazione effetto tartaruga, caldo al tatto e autolucidante.
Setole naturali di cinghiale

Coccola

IL TUO RITUALE QUOTIDIANO
YOUR EVERYDAY RITUAL

La mini testina assicura una pulizia quotidiana, profonda anche nei punti più nascosti. Le setole sono in due varianti: sintetiche con carbone e punta a piuma, donano brillantezza ai denti e aiutano a rimuovere i batteri senza danneggiare lo smalto; naturali selezionate fra le qualità più pregiate- un classico KOH-I-NOOR- con punta arrotondata, per un'igiene delicata ed ecologica. Il manico ecosostenibile in acetato di cellulosa ricavato dal cotone, è realizzato e lucidato a mano, secondo il miglior know how artigianale.

Spazzolini da denti



SETOLE SINTETICHE AL CARBONE
La punta a piuma penetra meglio negli spazi inter dentali, le setole al carbone rimuovono i batteri e danno lucentezza ai denti.



SETOLE NATURALI
qualità - delicatezza - tradizione

COLORE
C - Classic



Setole naturali
Art. 711 M morbido/soft
Art. 712 MD medio/medium



Sintetiche al carbone
Art. 713 M morbido/soft

Classic 810

Spazzolini con manici lavorati a mano da lastra in acetato di cellulosa ricavato dal cotone, caldo al tatto e autolucidante. (Rhodoid)

Le setole utilizzate sono naturali e provengono da animali allevati sotto controllo sanitario, in Nylon con punte arrotondate in setole sintetiche al carbon.



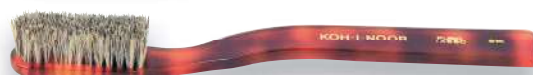
Setole naturali

Art. 810 M morbido

Art. 811 M medio



Art. 813 DDN extra duro



Art. 814 MM extra morbido tasso



Setole sintetiche

Art. 815 M morbido

Art. 816 MD medio



Art. 818 MC morbido CARBON

Accessori da barba

I manici dei pennelli sono realizzati in acetato di cellulosa ricavato dal cotone con colorazione effetto tartaruga, caldo al tatto e autolucidante. Il pelo utilizzato da KOH-I-NOOR è assolutamente puro e non viene sbiancato artificialmente. Setola naturale: La setola utilizzata è totalmente naturale e proviene da animali (maiali) allevati sotto controllo sanitario



Pennello ad barba in pelo sintetico ø 21 **Art. 081J**



Pennello ad barba in setola naturale ø 21 **Art. 077J**



Pennello ad barba in tasso Stock ø 21 **Art. 080J**



Pennello ad barba in tasso prima schelta ø 21 **Art. 078J**



Pennello ad barba in tasso ø 20 **Art. 079J**



Spazzola per barba con setola di cinghiale. Ovale media (16,5 x 4,5 cm.) **Art. 203**



Spazzola per barba con setola di cinghiale. Ovale media (11 x 5 cm.) **Art. 295**



Pettine da taschino rado per barba e baffi (9,7 x 1,5 cm.) **Art. 312J**



Set barba e baffi **Art. 964J**

Supporti per pennelli e rasoi



Porta pennello in acciaio inox
Art. 962



Porta pennello in acciaio inox
Art. 963

Creme da barba

Prodotta secondo procedimenti artigianali e senza conservanti. Le materie prime sono di origine vegetale. La sua formula lascia la pelle morbida e vellutata.



SANDALO



BERGAMOTTO



MANDORLO



Crema da viaggio
75gr **Art. 990S**



Crema da viaggio
75gr **Art. 990B**



Crema da viaggio
75gr **Art. 990M**