

Elegante, lussuosa e contemporanea

Questa linea viene prodotta utilizzando un materiale particolare che ha fatto storia nel mondo delle materie prime plastiche. Il materiale chiamato Acetato di cellulosa (Rhodoid) viene ricavato dal cotone e preparato in grossi blocchi con colorazione effetto Tartaruga da cui vengono ritagliate delle lastre per permetterne la lavorazione. Questo materiale attualmente prodotto in Italia dalla ditta Mazzuchelli di Castiglione Olona (VA) viene utilizzato da circa un secolo per produrre pettini, spazzole pettinini e fermagli per capelli e infine molto conosciuto nella realizzazione di telai per occhiali.

Questo materiale ha come caratteristica un alto peso specifico è caldo al tatto ed è autolucidante.

La produzione dei pettini segati viene effettuata tramite numerose operazioni meccaniche e manuali, mediamente per realizzare un pettine di alta qualità come i pettini KOH-I-NOOR necessitano dalle venti alle venticinque diverse lavorazioni.

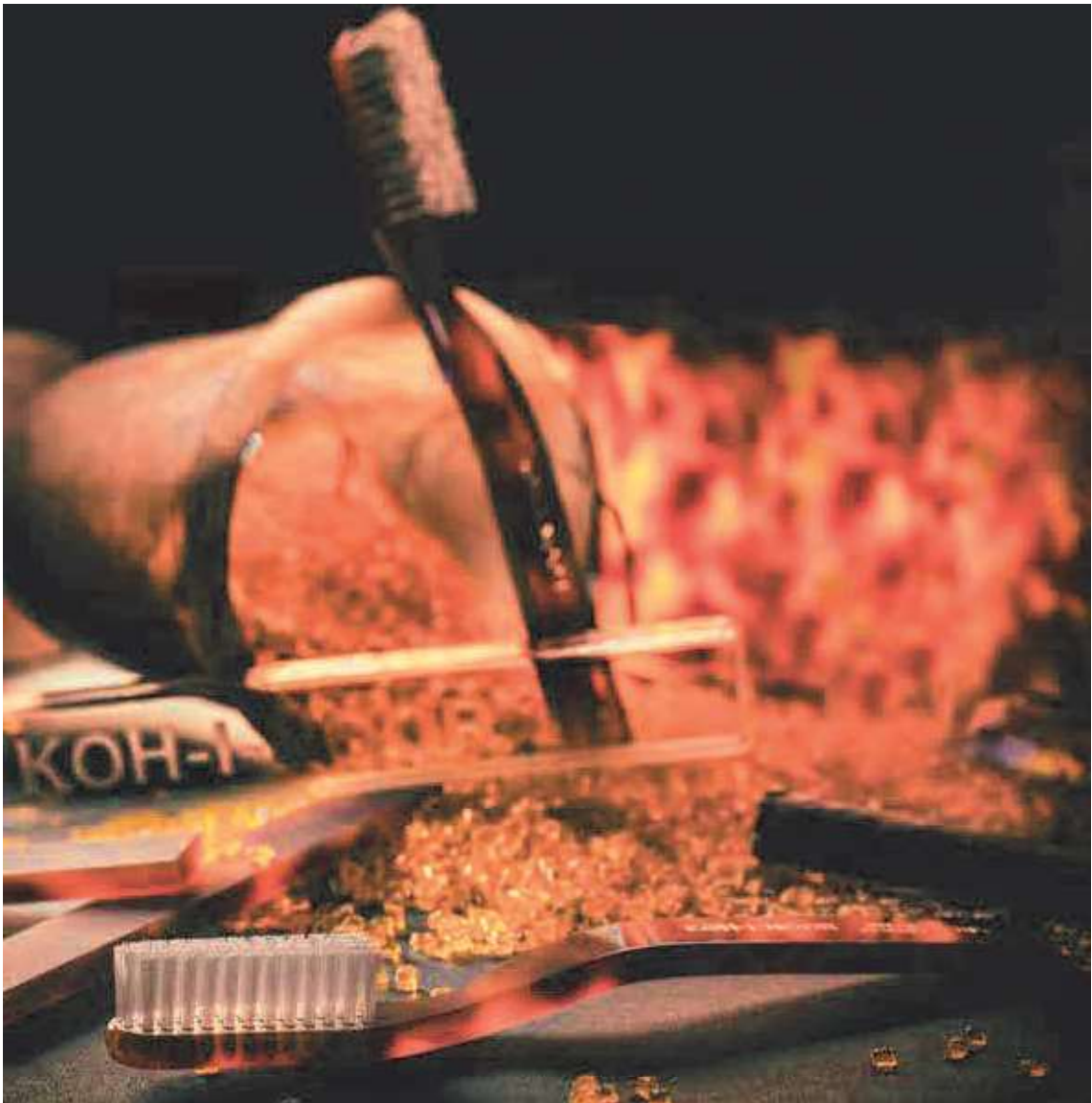
Per quanto riguarda i manici delle spazzole, il particolare procedimento di fusione del materiale a lastre con lo stampaggio del manico è frutto di un lungo studio realizzato all'interno della nostra azienda.

Attualmente nessuno è ancora stato in grado di realizzare manici per spazzole con l'effetto tartaruga come la KOH-I-NOOR.

Anche per i manici delle spazzole la lavorazione manuale ha un'enorme incidenza sui costi perché ogni manico viene rifinito e lucidato manualmente.

Il design, la raffinatezza del materiale, la qualità e la forte tradizione danno a questa linea quella unicità che la distingue come ogni prodotto di KOH-I-NOOR.

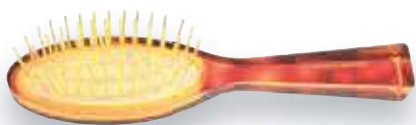




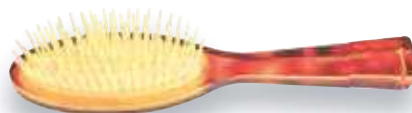
Spazzole pneumatiche

Il termine spazzola pneumatica deriva dal cuscino in gomma dove sono fissati i picchi o setole. Il cuscino ha lo scopo di rendere morbido ed elastico il supporto dei picchi e di collassare quando schiacciato permettendo all'aria di uscire da un foro realizzato appositamente.

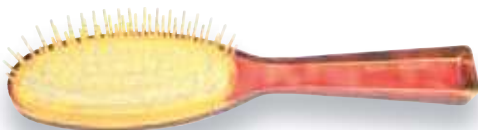




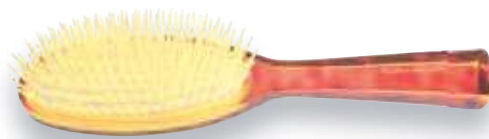
Spazzola pneumatica con picchi metallici dorati.
Ovale borsetta (16,5 x 4,5 cm.) **Art. 107G**



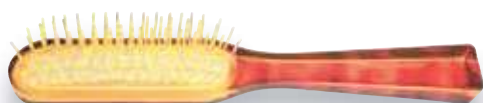
Spazzola pneumatica con picchi in plastica
Ovale borsetta (16,5 x 4,5 cm.) **Art. 107**



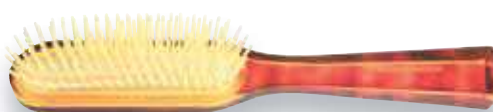
Spazzola pneumatica con picchi metallici dorati.
Ovale grande (21,3 x 6 cm.) **Art. 109G**



Spazzola pneumatica con picchi in plastica.
Ovale grande (21,3 x 6 cm.) **Art. 109**



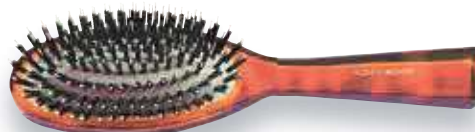
Spazzola pneumatica con picchi metallici dorati.
Rettangolare grande (21,3 x 4 cm.) **Art. 108G**



Spazzola pneumatica con picchi in plastica.
Rettangolare grande (21,3 x 4 cm.) **Art. 108**



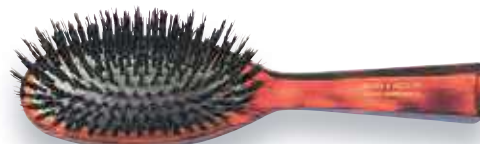
Spazzola pneumatica con setola di cinghiale e nylon.
Ovale borsetta (16,5 x 4,5 cm.) **Art. 120**



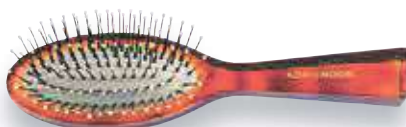
Spazzola pneumatica con setola di cinghiale e nylon.
Ovale grande (21,3 x 6 cm.) **Art. 122**



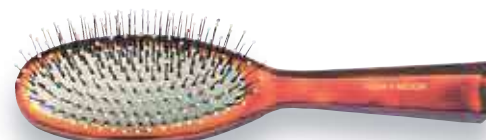
Spazzola pneumatica con setola di cinghiale.
Ovale borsetta (16,5 x 4,5 cm.) **Art. 209**



Spazzola pneumatica con setola di cinghiale.
Ovale grande (21,3 x 6 cm.) **Art. 206**



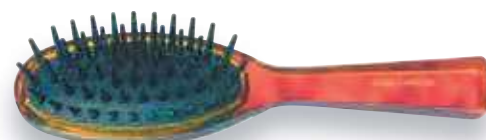
Spazzola pneumatica con monofilamento nylon e pallino.
Ovale grande (21,3 x 6 cm.) **Art. 111**



Spazzola pneumatica con monofilamento nylon e pallino.
Ovale grande (21,3 x 6 cm.) **Art. 112**

KONICA

Ideale per dipanare i capelli bagnati, massaggia delicatamente la cute, resiste al phon, facile da lavare.



Spazzola pneumatica riccio stampato con picchi conici
Ovale grande (21,3 x 6 cm.) **Art. 106**

Spazzole con setole naturali

Le spazzole setolate hanno i manici realizzati in acetato di cellulosa ricavato dal cotone con colorazione effetto tartaruga, caldo al tatto e autolucidante. (Rhodoid) Le setole utilizzate sono totalmente naturali e provengono da animali (maiali e cinghiali) allevati sotto controllo sanitario.





Spazzola per capelli con setola naturale morbida
Ovale grande (21,3 x 6 cm.) **Art. 126**



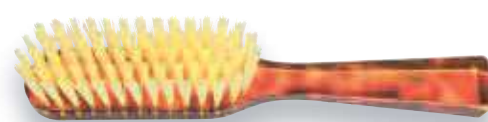
Spazzola per capelli con setola di cinghiale.
Rettangolare grande (17,5 x 4,6 cm.) **Art. 297**



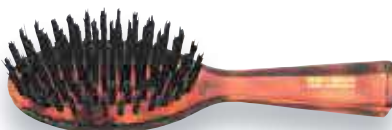
Spazzola per capelli con setola naturale morbida.
Rettangolare grande (17,5 x 4,6 cm.) **Art. 297B**



Spazzola per capelli con setola di cinghiale.
Rettangolare grande (21 x 3,6 cm.) **Art. 124**



Spazzola per capelli con setola naturale morbida.
Rettangolare grande (21 x 3,6 cm.) **Art. 124B**



Spazzola per capelli con setola di cinghiale.
Ovale borsetta (16,5 x 4,5 cm.) **Art. 203**



Spazzola per capelli con setola naturale morbida.
Ovale borsetta (16,5 x 4,5 cm.) **Art. 203B**



Spazzola per capelli con setola di cinghiale.
Ovale media (11 x 5 cm.) **Art. 295**



Spazzola per capelli con setola naturale morbida.
Ovale media (11 x 5 cm.) **Art. 299**



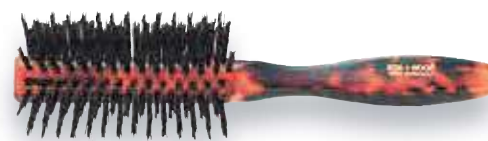
Spazzola per capelli con setola di cinghiale.
Ovale grande (12 x 6 cm.) **Art. 296**



Spazzola per capelli con setola naturale morbida.
Ovale grande (12 x 6 cm.) **Art. 298**



Spazzola per capelli tonda con setola di cinghiale
(ø 4 x 21 cm.) **Art. 205**

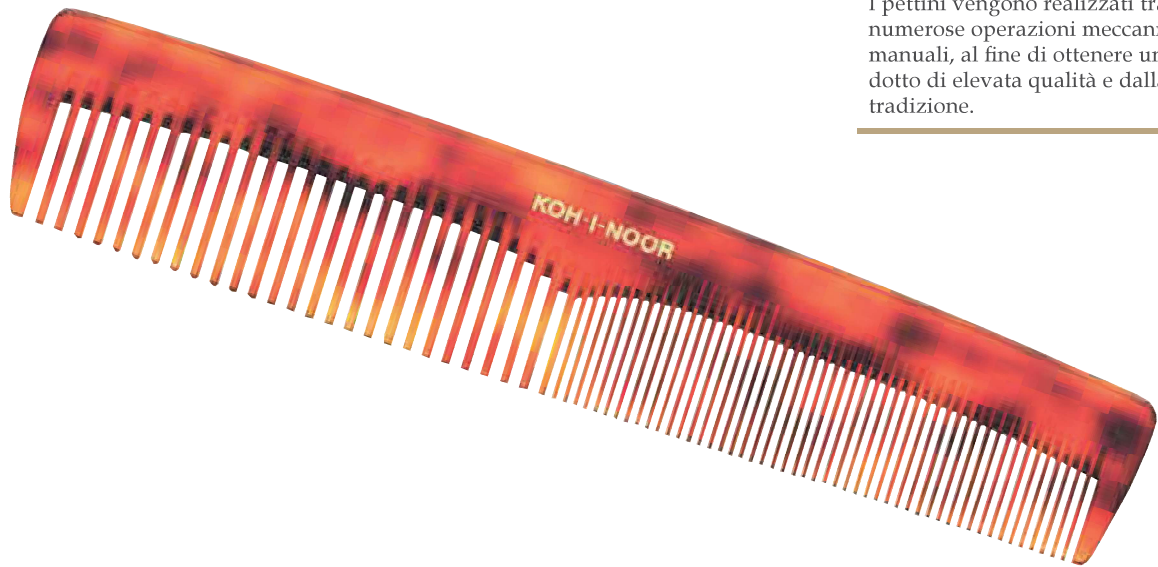


Spazzola per capelli mezza tonda con setola di cinghiale
(ø 6 x 21 cm.) **Art. 123**

Pettini fatti a mano

I pettini fatti a mano sono ricavati da lastre di acetato di cellulosa ricavato dal cotone con colorazione effetto tartaruga, caldo al tatto e autolucidante. (Rhodoid)

I pettini vengono realizzati tramite numerose operazioni meccaniche e manuali, al fine di ottenere un prodotto di elevata qualità e dalla forte tradizione.



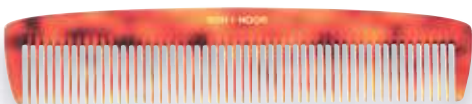
Pettine rado e fitto
(20 x 4 cm.)

Art. 612J



Pettine rado e fitto
(18,5 x 3,5 cm.)

Art. 610J



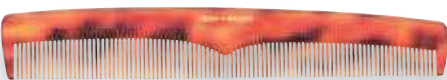
Pettine rado medio
(18,5 x 3,5cm.)

Art. 528J



Pettine rado e fitto
(17,5 x 3 cm.)

Art. 403J



Pettine fitto
(17,5 x 3 cm.)

Art. 407J



Pettine fitto con coda.
(19 x 3 cm.)

Art. 454J



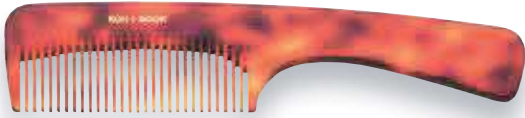
Pettine extra rado.
(11,5 x 5 cm.)

Art.408J



Pettine extra rado.
(18 x 4 cm.)

Art.409J



Pettine rado medio con manico
(20,5 x 5 cm.)

Art.457J



Pettine fitto medio con manico.
(18 x 4 cm.)

Art. 452J



Pettine da taschino mini rado fitto
(10,5 x 3 cm.)

Art. 303J



Pettine da taschino rado medio
(14 x 3 cm.)

Art. 323J



Pettine da taschino fitto
(14 x 3 cm.)

Art. 325J



Pettine da taschino rado fitto.
(14 x 3 cm.)

Art. 313J



Pettine da taschino rado per barba e baffi
(9,7 x 1,5 cm.)

Art. 312J

Pettini in corno fatti a mano

VERO CORNO Ricavati da corna animali sono molto apprezzati perché non creano alcuna elettricità statica. La trasformazione di un corno rotondo in una targhetta piatta è molto onerosa e richiede grande abilità manuale.



Pettine da taschino rado fitto.
(14 x 3 cm.)

Art. 070



Pettine rado e fitto
(17,5 x 3,5cm.)

Art. 073

Accessori da barba

I manici dei pennelli sono realizzati in acetato di cellulosa ricavato dal cotone con colorazione effetto tartaruga, caldo al tatto e autolucidante. Il pelo utilizzato da KOH-I-NOOR è assolutamente puro e non viene sbiancato artificialmente. Setola naturale: La setola utilizzata e totalmente naturale proviene da animali (maiali) allevati sotto controllo sanitario



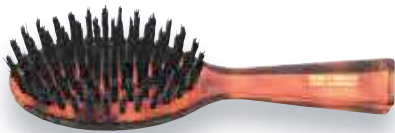
Pennello ad barba in tasso
ø 20 **Art. 079J**



Pennello ad barba in tasso
ø 20 **Art. 078J**



Pennello ad barba in setola naturale
ø 20 **Art. 077J**



Spazzola per barba con setola di cinghiale.
Ovale media (16,5 x 4,5 cm.) **Art. 203**



Spazzola per barba con setola di cinghiale.
Ovale media (11 x 5 cm.) **Art. 295**



Pettine da taschino rado per barba e baffi
(9,7 x 1,5 cm.) **Art. 312J**



Set barba e baffi
Art. 964J

Spazzolini da unghie in setola naturale

I manici degli spazzolini sono realizzati in acetato di cellulosa ricavato dal cotone con colorazione effetto tartaruga, caldo al tatto e autolucidante. Setole naturali di cinghiale



Spazzolino da unghie setola di cinghiale
7,5 x 5 cm. **Art. 938**



Spazzolino da unghie setola di cinghiale
8 x 2,5 cm. **Art. 935J**

Spazzolini da denti



I manici degli spazzolini sono realizzati in acetato di cellulosa ricavato dal cotone con colorazione effetto tartaruga, caldo al tatto e autolucidante.

Monofilamenti Nylon o setole naturali.

La setola utilizzata è totalmente naturale proviene da animali (maiali) allevati sotto controllo sanitario.



Setole naturali

Art. 810 M morbido

Art. 811 M medio

Art. 812 D duro



Art. 813 DDN extra duro



Art. 814 MM extra morbido tasso



Nylon

Art. 815 M morbido

Art. 816 MD medio

Art. 817 D duro