

LEGNO

Fatta a mano in Italia

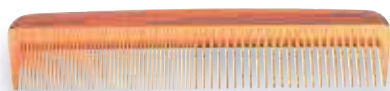
Ecologicamente

Una linea interamente ecologica fatta con legni di piante rinnovabili. L'alta resistenza e la leggerezza del legno di ontano rosso americano si combina perfettamente con tutte le tipologie di riccio garantendo una pettinatura perfetta.



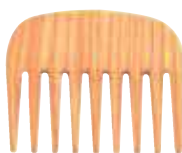
Pettini

I pettini sono realizzati in sandwich di faggio e kotibè



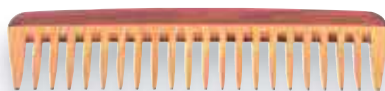
Pettine rado e fitto
(19 x 4 cm.)

Art. 684



Afro
(10 x 9 cm.)

Art. 687



Pettine extra rado.
(17,5 x 4,2 cm.)

Art. 685



Pettine extra rado con manico
(18 x 5 cm.)

Art. 686

Spazzole da testa

Spazzole pneumatiche con ricci con picchi in legno di carpino, in plastica o setole naturali e monofilamento in nylon.



Spazzola pneumatica con picchi legno
Ovale media (16,5 x 4,5 cm.) **Art. 681**



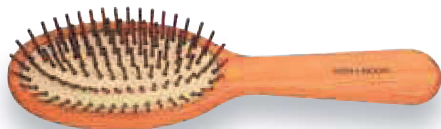
Spazzola pneumatica con setola di cinghiale e nylon.
Ovale media (16,5 x 4,5 cm.) **Art. 690**



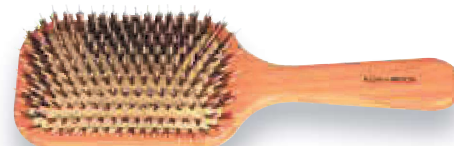
Spazzola pneumatica con picchi in legno.
 Rettangolare (21,3 x 4 cm.) **Art. 682**



Spazzola pneumatica con setola di cinghiale e nylon.
Ovale grande (21,3 x 6 cm.) **Art. 691**



Spazzola pneumatica con picchi in legno.
Ovale grande (21,3 x 6 cm.) **Art. 683**



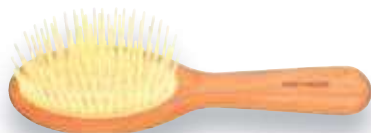
Spazzola pneumatica con setola di cinghiale e nylon.
 Rettangolare larga (24 x 8 cm.) **Art. 693**



Spazzola pneumatica con picchi in legno.
 Rettangolare larga (24 x 8 cm.) **Art. 668**



Spazzola pneumatica con setola di cinghiale.
Ovale media (16,5 x 4,5 cm.) **Art. 688**



Spazzola pneumatica con picchi in plastica
Ovale media (16,5 x 4,5 cm.) **Art. 694**



Spazzola pneumatica con setola di cinghiale.
Ovale grande (21,3 x 6 cm.) **Art. 689**



Spazzola pneumatica con picchi in plastica.
Ovale grande (21,3 x 6 cm.) **Art. 695**

KONICA



Spazzola pneumatica riccio stampato con picchi conici
Ovale grande (21,3 x 6 cm.) **Art. 692**
Ideale per dipanare i capelli bagnati, massaggia delicatamente la cute, resiste al phon, facile da lavare.