

ALLUMINIO

Fatta a mano in Italia

Contemporanea

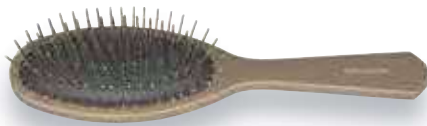
Questa linea segue la tendenza nell'utilizzo dell'alluminio negli oggetti di design che ci accompagnano nella vita quotidiana.

I manici delle spazzole della linea Alluminio sono realizzati tramite numerose operazioni meccaniche e manuali utilizzando alluminio trafilato a caldo. Successivamente vengono lucidati a mano e protetti dall'ossidazione tramite anodizzazione.

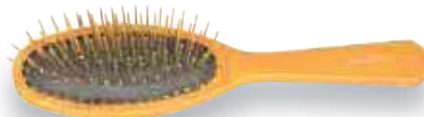


Spazzole da testa

Spazzole pneumatiche con ricci con picchi in metallo, in plastica o setole naturali e monofilamento in nylon.



Spazzola pneumatica con picchi in metallo.
Ovale grande (21,3 x 6 cm.) **Art. 201T**



Spazzola pneumatica con picchi in metallo.
Ovale grande (21,3 x 6 cm.) **Art. 201G**



Spazzola pneumatica con picchi in metallo.
Ovale grande (21,3 x 6 cm.) **Art. 201N**



Spazzola pneumatica con picchi in plastica.
Ovale grande (21,3 x 6 cm.) **Art. 202T**



Spazzola pneumatica con picchi in plastica.
Ovale grande (21,3 x 6 cm.) **Art. 202G**



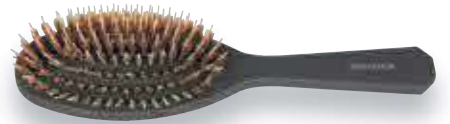
Spazzola pneumatica con picchi in plastica.
Ovale grande (21,3 x 6 cm.) **Art. 202N**



Spazzola pneumatica con setola di cinghiale e nylon.
Ovale grande (21,3 x 6 cm.) **Art. 203T**



Spazzola pneumatica con setola di cinghiale e nylon.
Ovale grande (21,3 x 6 cm.) **Art. 203G**



Spazzola pneumatica con setola di cinghiale e nylon.
Ovale grande (21,3 x 6 cm.) **Art. 203N**